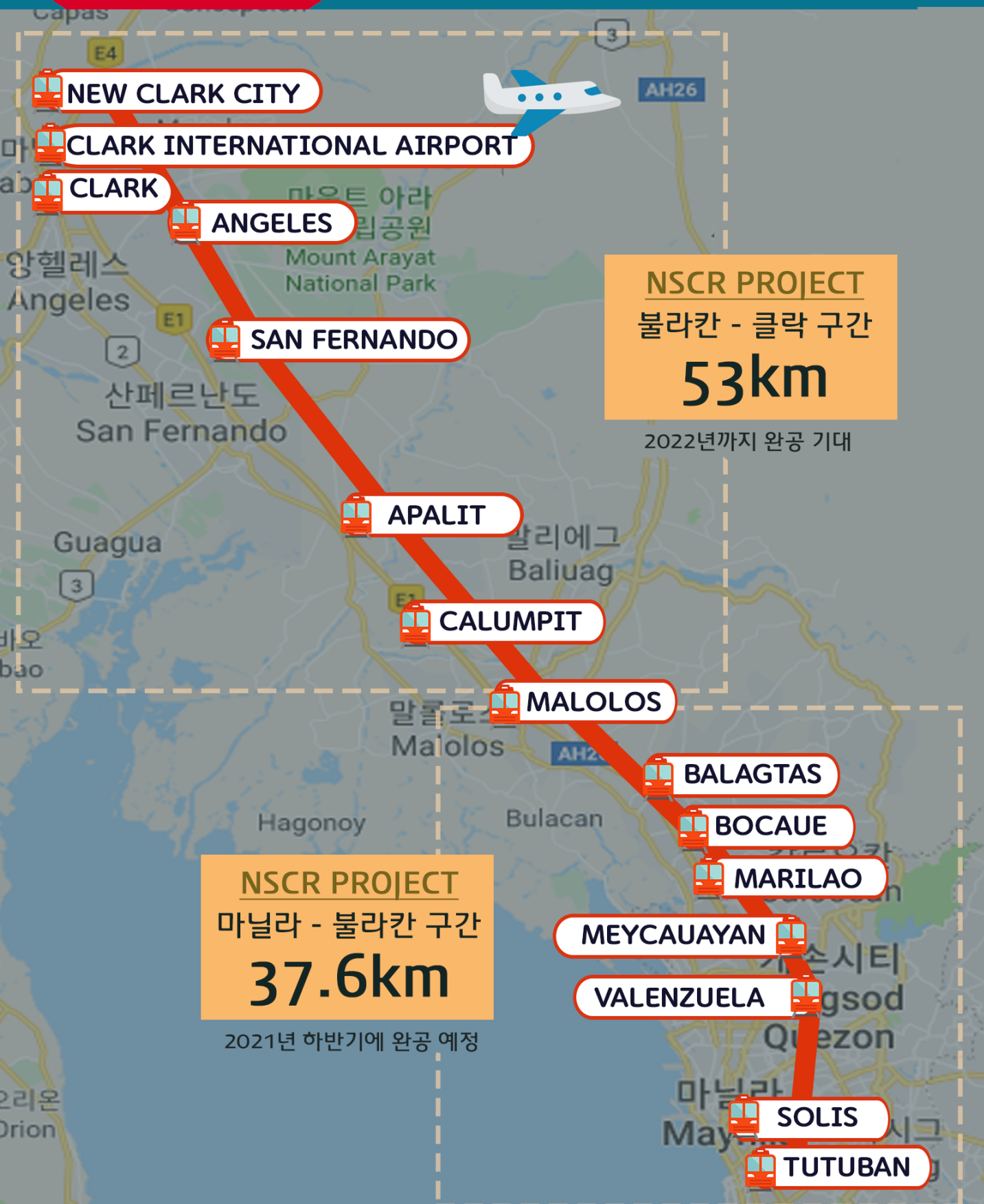




마닐라-클락 연결 철도 프로젝트

North-South Commuter Railway Project



NSCR PROJECT
 불라칸 - 클락 구간
53km

2022년까지 완공 기대

NSCR PROJECT
 마닐라 - 불라칸 구간
37.6km

2021년 하반기에 완공 예정

이 지도는 2019년 6월 제작되었으며, 표기된 위치는 지리적으로 정확하지 않습니다.